



Toegangscontrole



eXpack1
eXpack2
eXpack4

Toegangscontrole met behulp van een TDSi kaartleessysteem kan variëren van een eenvoudig stand-alone systeem tot aan een uitgebreid systeem wat met software beheerd wordt.

Met een eXpack starterskit heeft u een compleet systeem wat eenvoudig uitbreidbaar is.



eXpack1

De kit bestaat uit een controller (incl. voedingsadapter), 1 eXprox kaartlezer en 20 proximity (voorhoud) passen

eXpack2

De eXpack2 kit bestaat uit een controller, 2 eXprox kaartlezers, 50 proximity (voorhoud) passen en eXguard Lite software. De kit werkt zowel stand-alone als in een netwerk.

eXpack4

De eXpack4 kit bestaat uit een controller, 4 eXprox kaartlezers, 50 proximity (voorhoud) passen en eXguard Lite software. De kit werkt zowel stand-alone als in een netwerk.

Om voor uw wensen en toepassing de beste oplossing te bepalen, adviseren wij u graag.

Voor vandaalgevoelige omgevingen zijn RVS kaartlezers verkrijgbaar.



Specificaties:	eXpack1	eXpack2	eXpack4
Standaard / max. uitbreidbaar			
Aantal deuren:	2 / 2	2 / 256	4 / 256
Aantal gebruikers:	1000 / 1000	5000 / 24000	5000 / 18000
Software:	n.v.t.	eXguard Lite / eXguard Pro	eXguard Lite / eXguard Pro
Communicatie:	n.v.t.	RS232,RS485 / TCP-IP, modem	RS232,RS485, TCP-IP / modem





Toegangscontrole

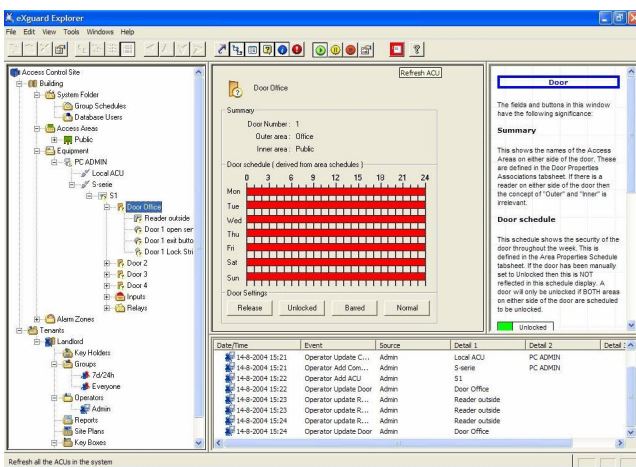


eXguard Lite
eXguard Pro

De netwerksystemen werken stand-alone (off-line). Het wijzigen van de configuratie en het monitoren van de gebeurtenissen gebeurt m.b.v. bijgeleverde software. De software is op Windows gebaseerd, heeft veel mogelijkheden, is overzichtelijk en daardoor gebruiksvriendelijk.

eXguard Lite

De eXguard Lite software wordt gratis bij netwerksystemen geleverd. Met de software is volledig beheer van het toegangscontrolesysteem mogelijk tot 32 deuren en 5000 gebruikers.



eXguard Pro

Met de eXguard Pro zijn de mogelijkheden nog ruimer, zoals: uitbreiding naar max. 256 deuren, anti-passback, communicatie via modem, beheer via pc-netwerk vanaf meerdere pc's en het gebruiken van de SQL-dbase door andere programma's.



Het is mogelijk om bij een latere uitbreiding van het systeem de eXguard Lite software te upgraden naar eXguard Pro.

Specificaties:	eXguard Lite	eXguard Pro
Max aantal deuren:	32	256
Max. aantal gebruikers:	5000	Geen limiet
Anti-passback	Tijds	Tijds / Volledig
Systeemeisen:	Pent.3 / 256Mb / Windows 98/ME/NT/2000/XP	Pent.3 / 256Mb / Windows NT/2000/XP
Communicatie:	RS232, RS485, Ethernet (TCP/IP)	RS232, RS485, Ethernet (TCP/IP), kiesmodem

